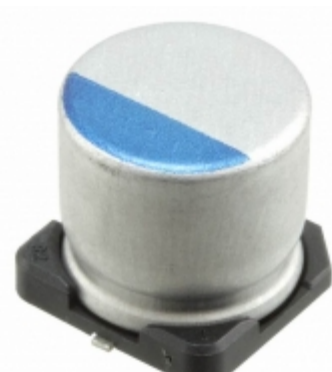


## PCV1C331MCL1GS



Obrázky jsou pouze orientační.  
Podrobné informace o produktu naleznete v části Technické údaje produktu.  
Koupit PCV1C331MCL1GS s důvěrou od Component-World.HK, 1 rok záruka

**nichicon**

**Part Number:** [PCV1C331MCL1GS](#)

**Výrobce:** [Nichicon](#)

**Popis:** CAP ALUM POLY 330UF 20% 16V SMD

**Datový list:** [PCV Series Datasheet](#)

[Chip Type Tape Spec](#)

[Polymer Aluminum Land, Reflow](#)

**RoHS Status:** Bez olova / V souladu RoHS

**Ship From:** Hong Kong

**Shipment Way:** DHL/Fedex/TNT/UPS/EMS

[Request For Quotation](#)

### PARAMETR PRODUKTU

<b>Part Number</b>	PCV1C331MCL1GS	<b>Výrobce</b>	<a href="#">Nichicon</a>
<b>Popis</b>	CAP ALUM POLY 330UF 20% 16V SMD	<b>Stav volného vedení / RoHS</b>	Bez olova / V souladu RoHS
<b>Dostupné množství</b>	90731 pcs	<b>Datový list</b>	<a href="#">PCV Series Datasheet</a> <a href="#">Chip Type Tape Spec</a> <a href="#">Polymer Aluminum Land, Reflow</a>
<b>Kategorie</b>	<a href="#">Kondenzátory</a>	<b>Napětí - Jmenovitá</b>	16V
<b>Typ</b>	Polymer	<b>Tolerance</b>	±20%
<b>Povrchová montáž Land Velikost</b>	0.406" L x 0.406" W (10.30mm x 10.30mm)	<b>Velikost / Rozměry</b>	0.394" Dia (10.00mm)
<b>Série</b>	PCV	<b>Ripple Current @ Vysoká frekvence</b>	2.4A @ 100kHz
<b>hodnocení</b>	-	<b>Obal</b>	Tape & Reel (TR)
<b>Paket / krabice</b>	Radial, Can - SMD	<b>Ostatní jména</b>	493-4367-2
<b>Provozní teplota</b>	-55°C ~ 105°C	<b>Typ montáže</b>	Surface Mount
<b>Úroveň citlivosti na vlhkost (MSL)</b>	1 (Unlimited)	<b>Výrobní standardní doba výroby</b>	17 Weeks
<b>Životnost @ Temp.</b>	3000 Hrs @ 105°C	<b>Rozestup vývodů</b>	-
<b>Stav volného vedení / RoHS</b>	Lead free / RoHS Compliant	<b>Výška - Sedící (Max)</b>	0.394" (10.00mm)
<b>ESR (Equivalent Resistance Series)</b>	26 mOhm	<b>Detailní popis</b>	330µF 16V Aluminum Polymer Capacitor Radial, Can - SMD 26 mOhm 3000 Hrs @ 105°C
<b>kapacitní</b>	330µF	<b>Aplikace</b>	General Purpose

Component-World.com je spolehlivý distributor elektronických součástek. Specializujeme se na všechny elektronické komponenty řady Nichicon. Máme 90731 kusy Nichicon PCV1C331MCL1GS na skladě dostupných. Vyžádejte si citát z distributora součástí elektroniky na Component-World.com, náš prodejní tým vás bude kontaktovat do 24 hodin.

RFQ Email: [info@Components-World.com](mailto:info@Components-World.com)

### SOUVISEJÍCÍ PRODUKTY

	<b>Část#:</b> <a href="#">PCV1C820MCL2GS</a> <b>Popis:</b> CAP ALUM POLY 82UF 20% 16V SMD	<b>Výrobci:</b> <a href="#">Nichicon</a>	<a href="#">Dotaz</a>
	<b>Část#:</b> <a href="#">PCV125-RLP</a> <b>Popis:</b> CBI LED T-1 3/4 5MM RIGHT ANGLE	<b>Výrobci:</b> <a href="#">VCC (Visual Communications Company)</a>	<a href="#">Dotaz</a>
	<b>Část#:</b> <a href="#">PCV1C391MCL2GS</a> <b>Popis:</b> CAP ALUM POLY 390UF 20% 16V SMD	<b>Výrobci:</b> <a href="#">Nichicon</a>	<a href="#">Dotaz</a>
	<b>Část#:</b> <a href="#">PCV1C221MCL1GS</a> <b>Popis:</b> CAP ALUM POLY 220UF 20% 16V SMD	<b>Výrobci:</b> <a href="#">Nichicon</a>	<a href="#">Dotaz</a>
	<b>Část#:</b> <a href="#">PCV1D101MCL2GS</a> <b>Popis:</b> CAP ALUM POLY 100UF 20% 20V SMD	<b>Výrobci:</b> <a href="#">Nichicon</a>	<a href="#">Dotaz</a>
	<b>Část#:</b> <a href="#">PCV1C560MCL1GS</a> <b>Popis:</b> CAP ALUM POLY 56UF 20% 16V SMD	<b>Výrobci:</b> <a href="#">Nichicon</a>	<a href="#">Dotaz</a>
	<b>Část#:</b> <a href="#">PCV1D181MCL2GS</a> <b>Popis:</b> CAP ALUM POLY 180UF 20% 20V SMD	<b>Výrobci:</b> <a href="#">Nichicon</a>	<a href="#">Dotaz</a>
	<b>Část#:</b> <a href="#">PCV1C101MCL1GS</a> <b>Popis:</b> CAP ALUM POLY 100UF 20% 16V SMD	<b>Výrobci:</b> <a href="#">Nichicon</a>	<a href="#">Dotaz</a>
	<b>Část#:</b> <a href="#">PCV1C221MCL6GS</a> <b>Popis:</b> CAP ALUM POLY 220UF 20% 16V SMD	<b>Výrobci:</b> <a href="#">Nichicon</a>	<a href="#">Dotaz</a>
	<b>Část#:</b> <a href="#">PCV125-RG</a> <b>Popis:</b> CBI LED T-1 3/4 5MM 72DEG 630/56	<b>Výrobci:</b> <a href="#">VCC (Visual Communications Company)</a>	<a href="#">Dotaz</a>
	<b>Část#:</b> <a href="#">PCV1C471MCL2GS</a> <b>Popis:</b> CAP ALUM POLY 470UF 20% 16V SMD	<b>Výrobci:</b> <a href="#">Nichicon</a>	<a href="#">Dotaz</a>
	<b>Část#:</b> <a href="#">PCV1C681MCL2GS</a> <b>Popis:</b> CAP ALUM POLY 680UF 20% 16V SMD	<b>Výrobci:</b> <a href="#">Nichicon</a>	<a href="#">Dotaz</a>
	<b>Část#:</b> <a href="#">PCV1C271MCL2GS</a> <b>Popis:</b> CAP ALUM POLY 270UF 20% 16V SMD	<b>Výrobci:</b> <a href="#">Nichicon</a>	<a href="#">Dotaz</a>
	<b>Část#:</b> <a href="#">PCV1D151MCL1GS</a> <b>Popis:</b> CAP ALUM POLY 150UF 20% 20V SMD	<b>Výrobci:</b> <a href="#">Nichicon</a>	<a href="#">Dotaz</a>
	<b>Část#:</b> <a href="#">PCV1C151MCL2GS</a> <b>Popis:</b> CAP ALUM POLY 150UF 20% 16V SMD	<b>Výrobci:</b> <a href="#">Nichicon</a>	<a href="#">Dotaz</a>
	<b>Část#:</b> <a href="#">PCV1C471MCL1GS</a> <b>Popis:</b> CAP ALUM POLY 470UF 20% 16V SMD	<b>Výrobci:</b> <a href="#">Nichicon</a>	<a href="#">Dotaz</a>
	<b>Část#:</b> <a href="#">PCV125-NWW</a> <b>Popis:</b> CBI LED T-1 3/4 5MM 55DEG WHITE	<b>Výrobci:</b> <a href="#">VCC (Visual Communications Company)</a>	<a href="#">Dotaz</a>
	<b>Část#:</b> <a href="#">PCV1D151MCL6GS</a> <b>Popis:</b> CAP ALUM POLY 150UF 20% 20V SMD	<b>Výrobci:</b> <a href="#">Nichicon</a>	<a href="#">Dotaz</a>
	<b>Část#:</b> <a href="#">PCV1C271MCL1GS</a> <b>Popis:</b> CAP ALUM POLY 270UF 20% 16V SMD	<b>Výrobci:</b> <a href="#">Nichicon</a>	<a href="#">Dotaz</a>
	<b>Část#:</b> <a href="#">PCV1C271MCL7GS</a> <b>Popis:</b> CAP ALUM POLY 270UF 20% 16V SMD	<b>Výrobci:</b> <a href="#">Nichicon</a>	<a href="#">Dotaz</a>

### Související klíčová slova pro [PCV1C331MCL1GS](#)

Nichicon PCV1C331MCL1GS.	PCV1C331MCL1GS distributor	PCV1C331MCL1GS dodavatel	PCV1C331MCL1GS Cena
PCV1C331MCL1GS Stáhnout datasheet.	PCV1C331MCL1GS Datasheet.	PCV1C331MCL1GS Stock.	koupit PCV1C331MCL1GS.
Nichicon PCV1C331MCL1GS.			